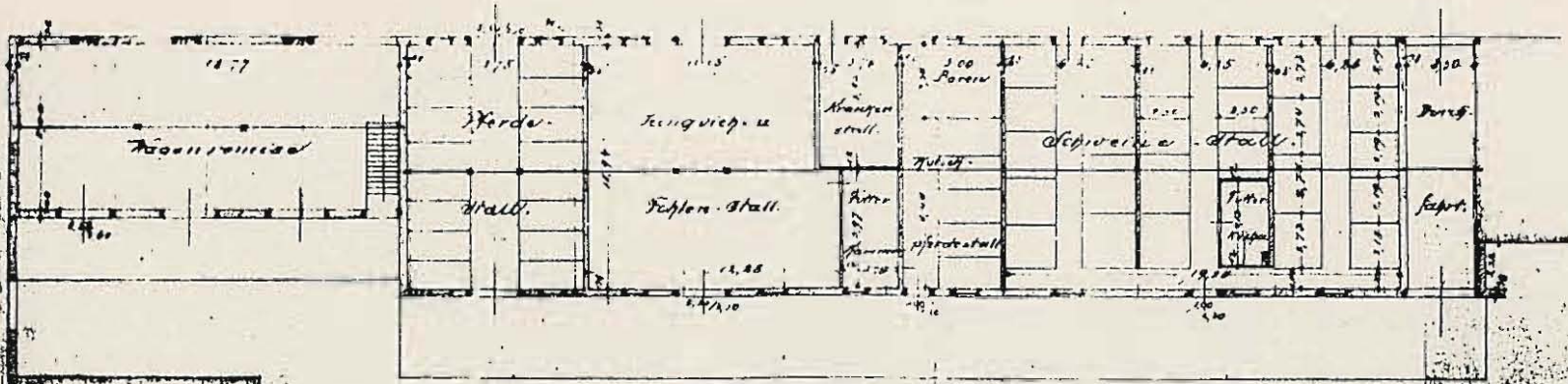


*Trägermisse u. Füllstoff auf dem Rittergute III Raust.*



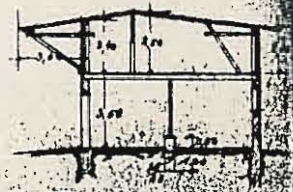
*Aussicht*

*Querschnitt des Stalles.*



*Grundriss.*

*1:200*



*Querschnitt des Stalles.*

**Gebrüder W. Müller**  
 Architekten  
 10011 Berlin, Wilhelmstr. 11  
 Telefon 215, 178

*Berlin, den 19. Juni 1912*  
 Herr  
 Herr  
 Herr  
 Herr