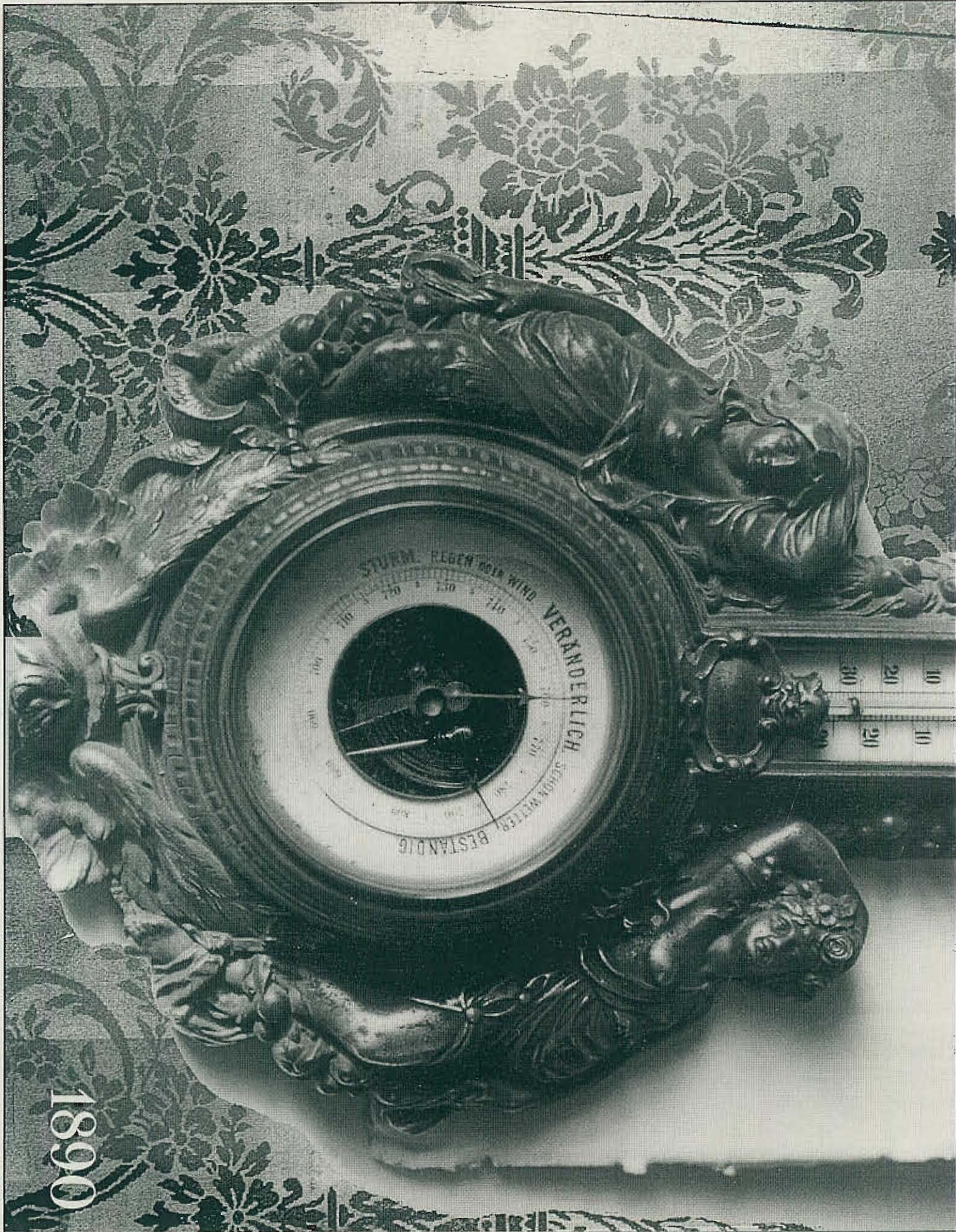


Gelber

Salon

**in Arbeit 1999,**

**2000, ...**



1890



Gelber Salon









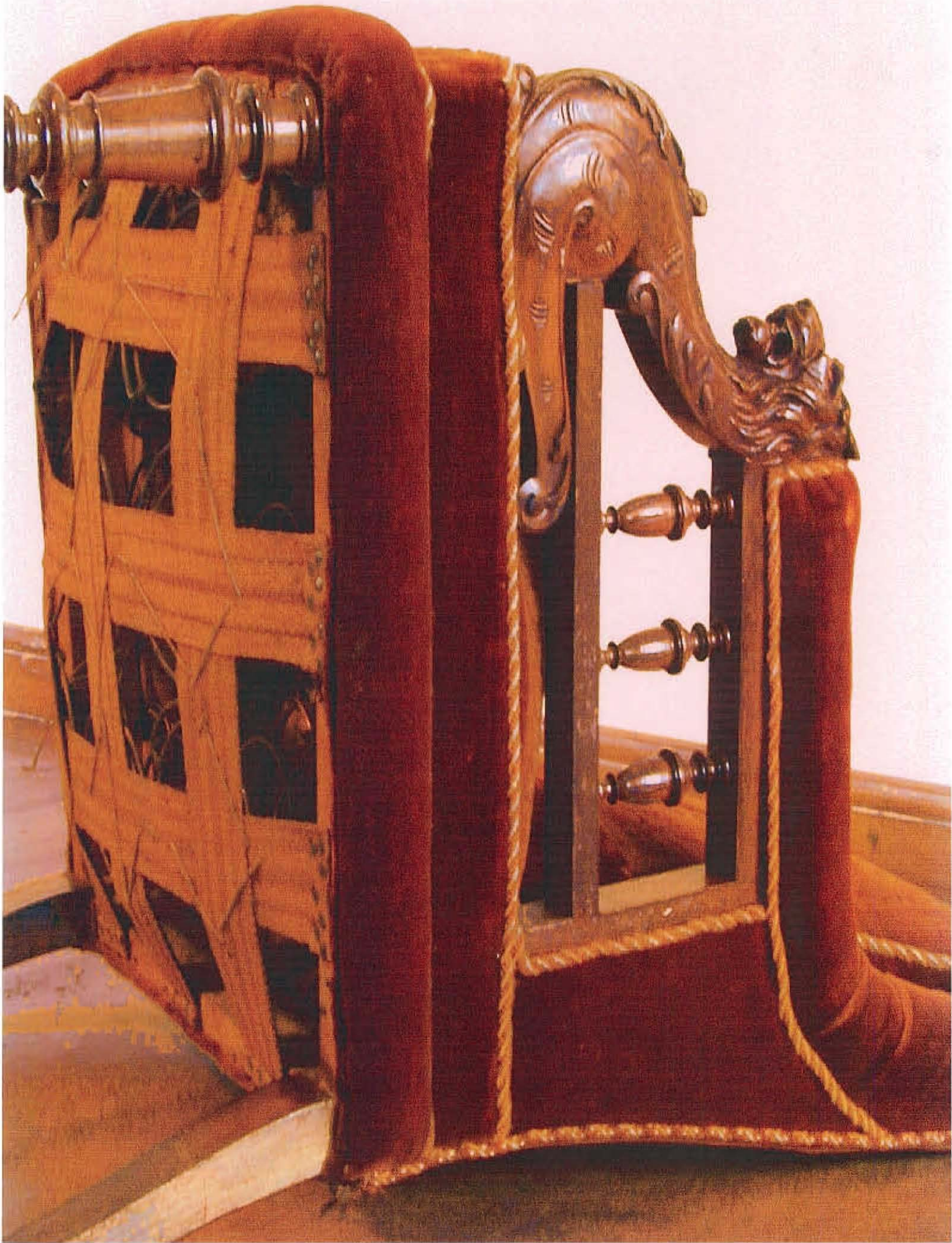
**Gründerzeitmuseum  
Mahlisdorf**

Villa Hamilton, Porlos Brunn  
S - 69591 Laxö, d. 17.4.99

Lieber Peter!

Unser Kollege Peter Johansson  
vom Vänersborgs museum ist  
betreffs der Tapete fündig ge-  
worden. Der Tapetenkatalog  
„Epok“ ist allerdings ebenso  
umfangreich, wie der von Flew-  
busch. Daher will ich nächste  
Woche in Laxö nachfragen und  
ihn eventuell bestellen. Frage  
bitte den Maler, wieviel er braucht  
und Länge und Breite der Rollen.



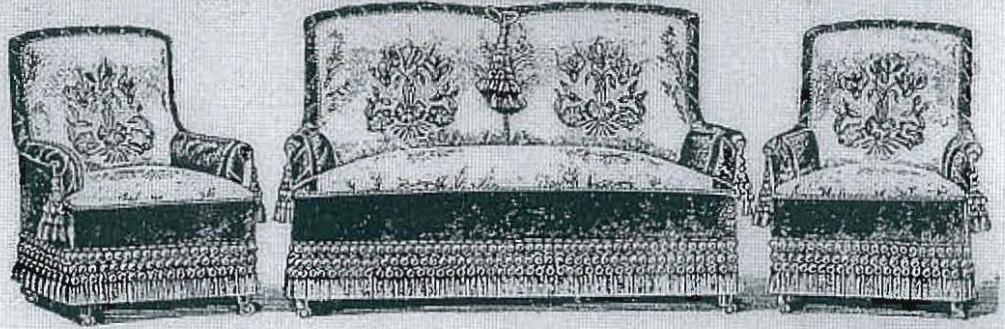




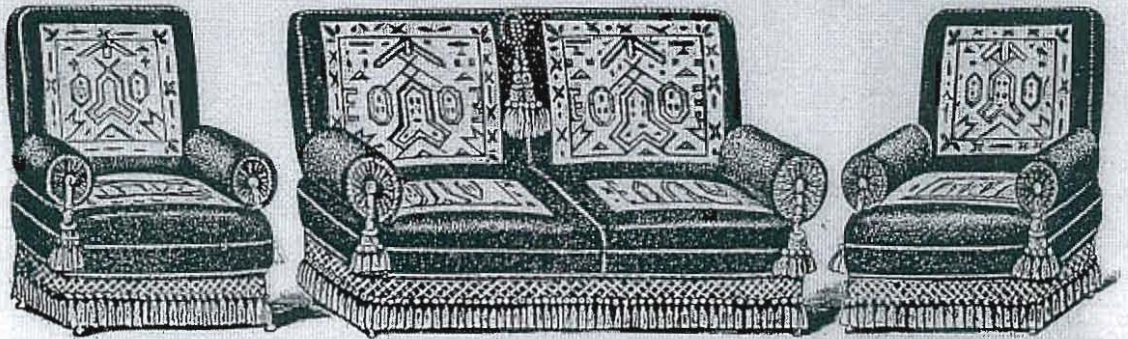


RUDOLF HÖFFNER, Tischlermeister, Berlin N., Veteranenstrasse 13.

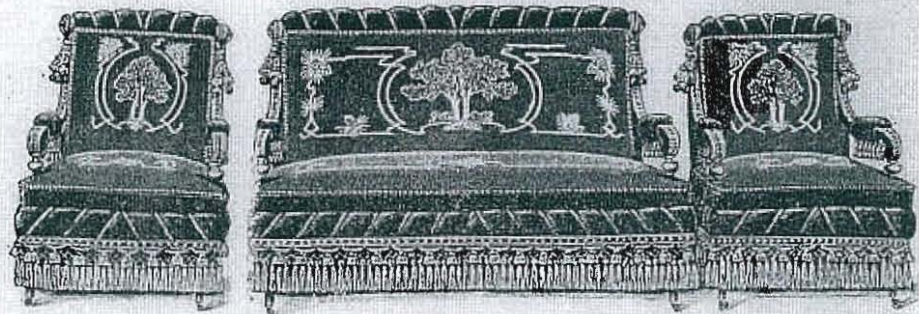
— Ueber Garniturenbezüge siehe die Erklärungen auf Seite 34. —



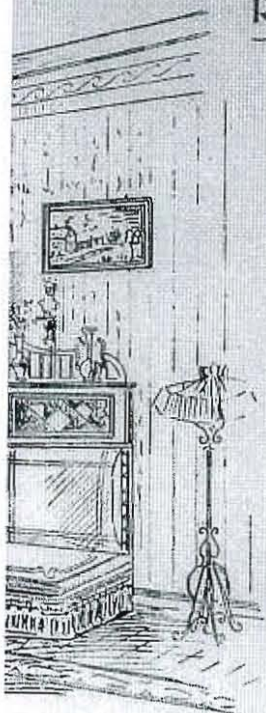
Nr. 106. Elegante Salon-Garnitur mit wirkungsvollem Gobelinbezug und Seidenplüsch-Einfassung . . . . . Mk. 175.—  
 „ 107. Dieselbe etwas einfacher . . . . . „ 150.—  
 (Sofa 143 cm lang.)



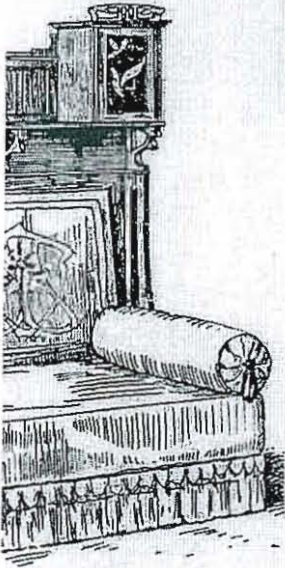
Nr. 108. Bequeme Wohnzimmer-Garnitur mit Satteltaschen, Velourplüsch-Einfassung und eleganten Posamenten, Sofa 165 cm lang . . . . . Mk. 190.—  
 „ 109. Dieselbe mit extra schweren Satteltaschen . . . . . „ 225.—  
 Mit 200 cm langem Sofa Mk. 40.— mehr.



Nr. 110. Garnitur mit reichbesticktem Wollplüsch, Seidenplüsch-Einfassung und eleganten Posamenten . . . . . Mk. 225.—  
 (Sofa 142 cm lang.)  
 Billigere Ausführungen in dieser Form von Mk. 185.— an.



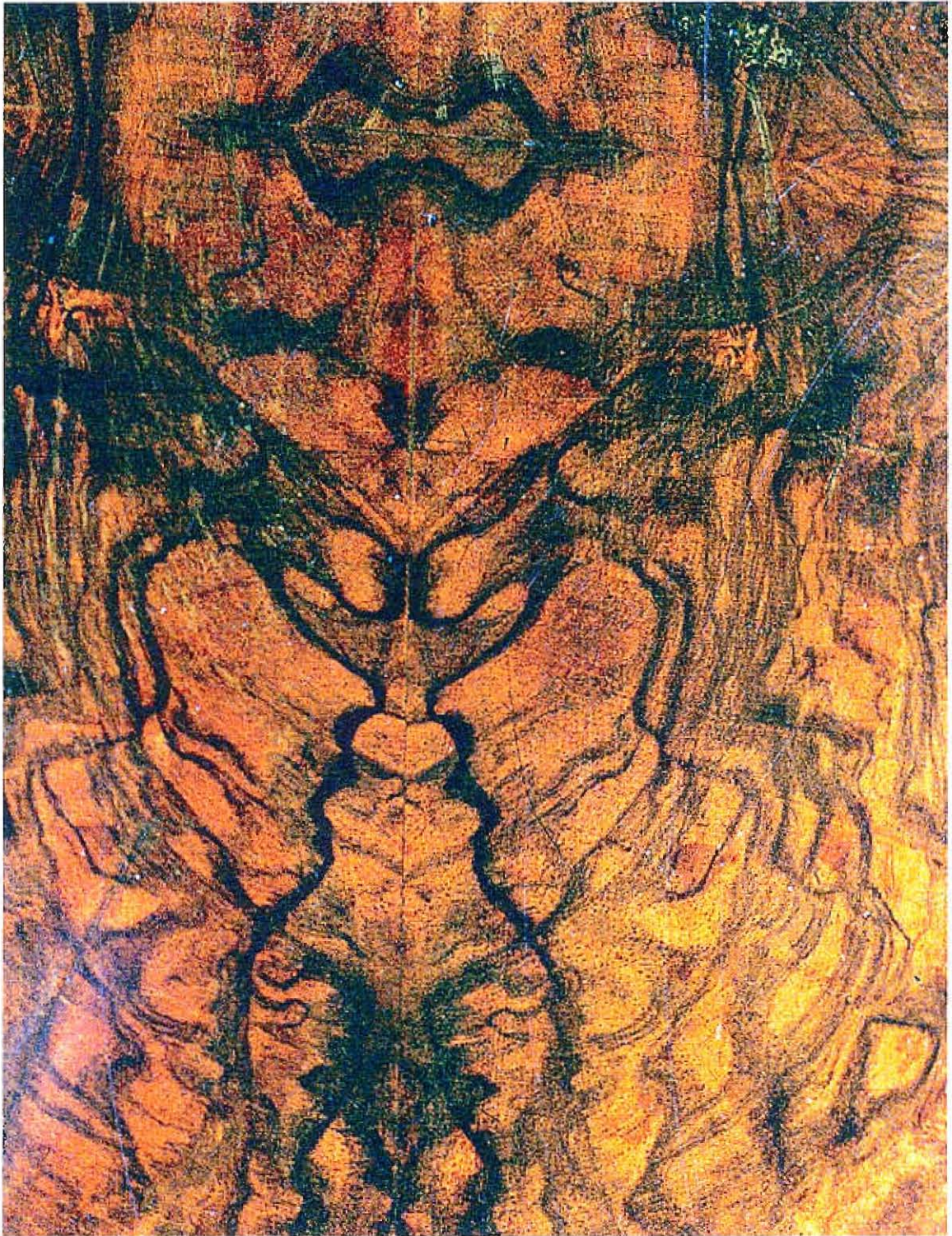
el Mahagoni in Verglasung Mk. 195.—  
 ste u. geschmackv. Sicherheit . . . 160.—



Nachdruck des moderner Verglasung . . . . . Mk. 85.—  
 auch . . . . . „ 84.—  
 Preis 1200, Korol. 187 cm lang. 87 cm hoch . . . 88.—











Gott mit starker

Licht

Gott mit starker

Licht



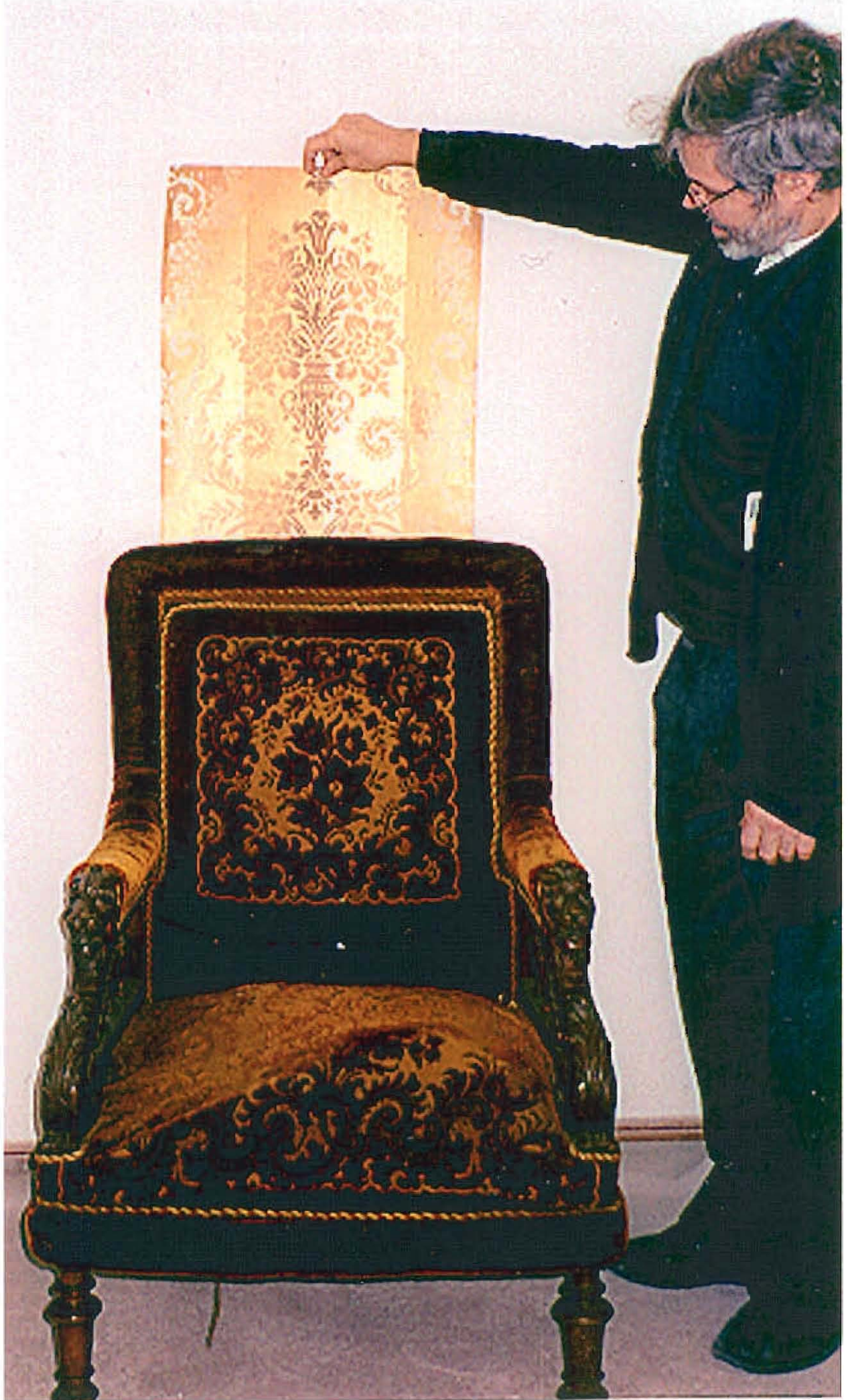


Lucie Heyse  
im Alter von  
VI Jahren  
gem. von E. Tsch  
voll. am 1. 4. 1890.

Berlin







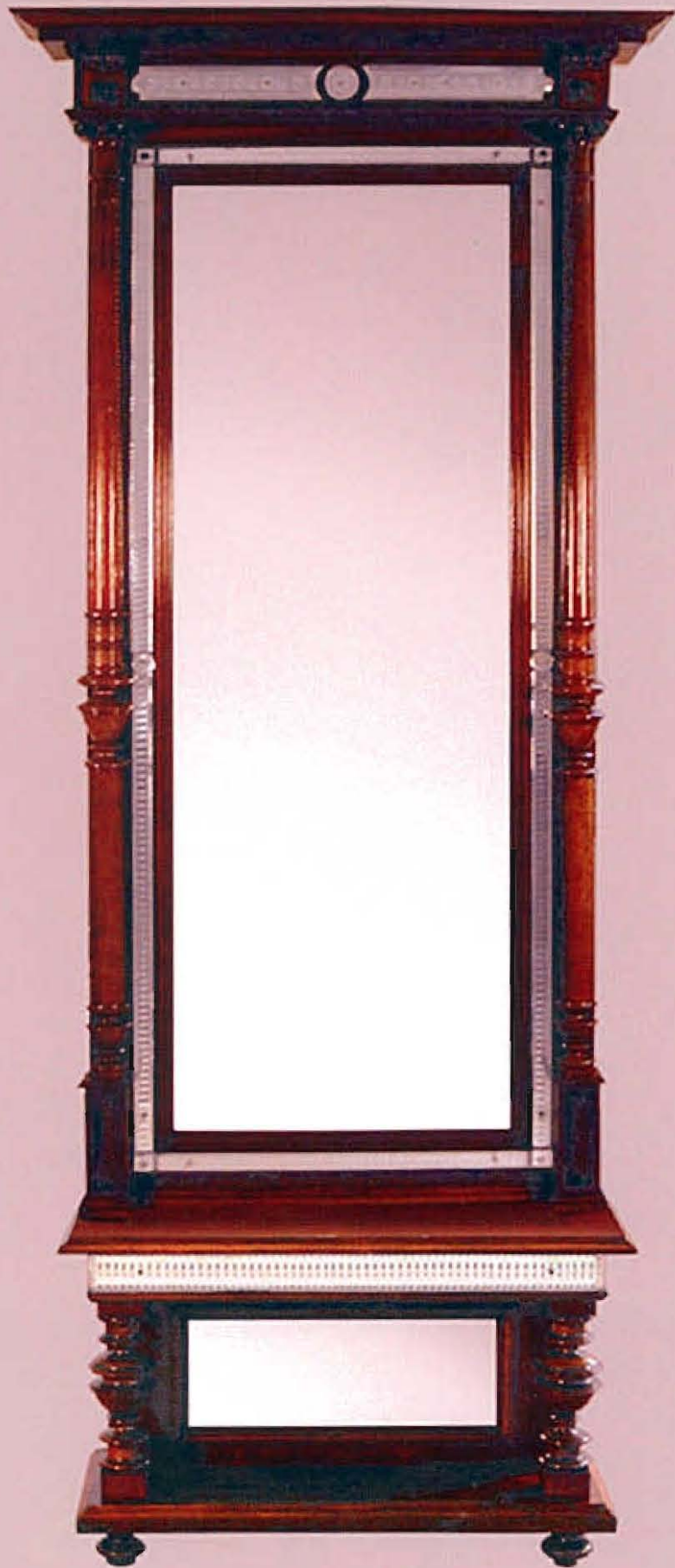






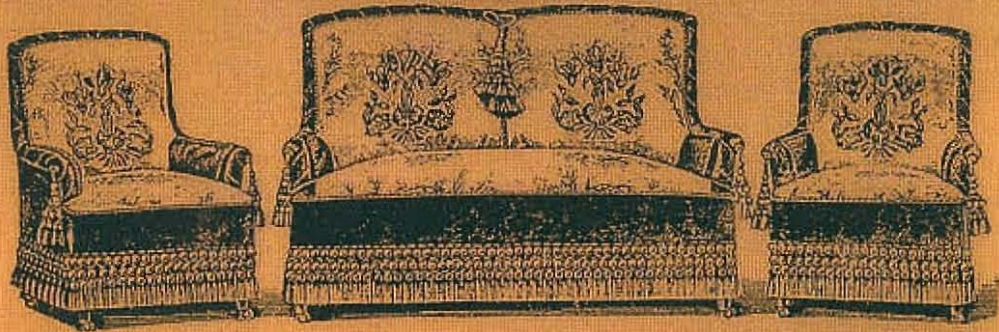






RUDOLF HÖFFNER, Tischlermeister, Berlin N., Veteranenstrasse 13.

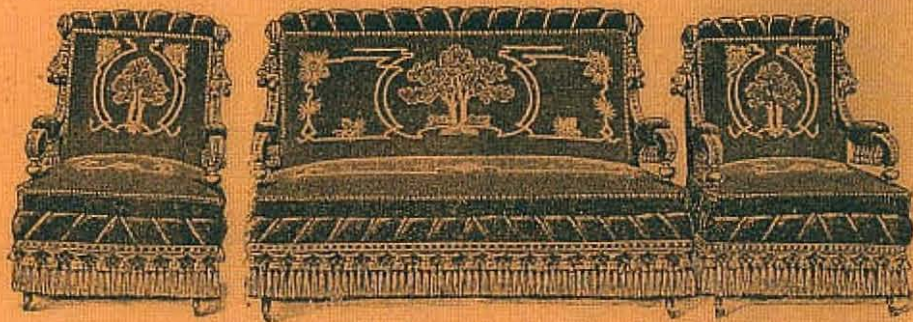
Ueber Garniturenbezüge siehe die Erklärungen auf Seite 34.



Nr. 106. Elegante Salon-Garnitur mit wirkungsvollem Gobelinbezug und Seidenplüsch-Einfassung Mk. 175,—  
 „ 107. Dieselbe etwas einfacher „ 150,—  
 (Sofa 143 cm lang.)



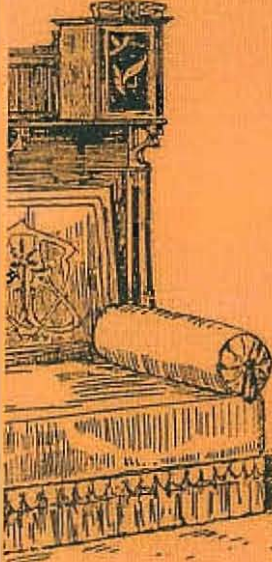
Nr. 109. Bequeme Wohnzimmer-Garnitur mit Satteltaschen, Velourplüsch-Einfassung und eleganten Posamenten. Sofa 165 cm lang Mk. 190,—  
 „ 109. Dieselbe mit extra schweren Satteltaschen „ 125,—  
 Mit 200 cm langem Sofa Mk. 40,— mehr.



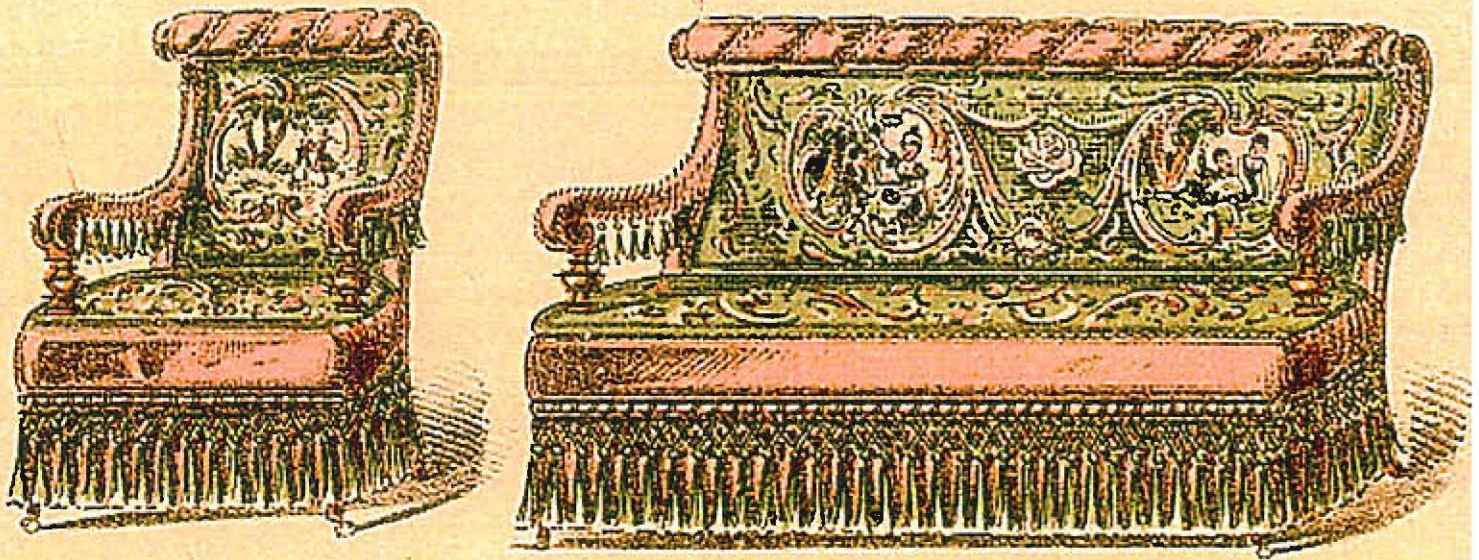
Nr. 110. Garnitur mit reichbesticktem Wolplüsch, Seidenplüsch-Einfassung und eleganten Posamenten. Mk. 225,—  
 (Sofa 142 cm lang.)  
 Billigere Ausführungen in dieser Form von Mk. 185,— an



el Mahagoni in Verglasung Mk. 155,—  
 mit 2 geschwungenen Stützen „ 140,—



Vorhangen, in diesem Verglasung Mk. 88,—  
 mit 2 „ „ „ 84,—  
 in Mahagoni, 180 cm lang, 100 cm hoch 78,—



Garnitur mit hochfeinem Figurengobelin u. Plüschfassung,  
compl. Mk. 195

