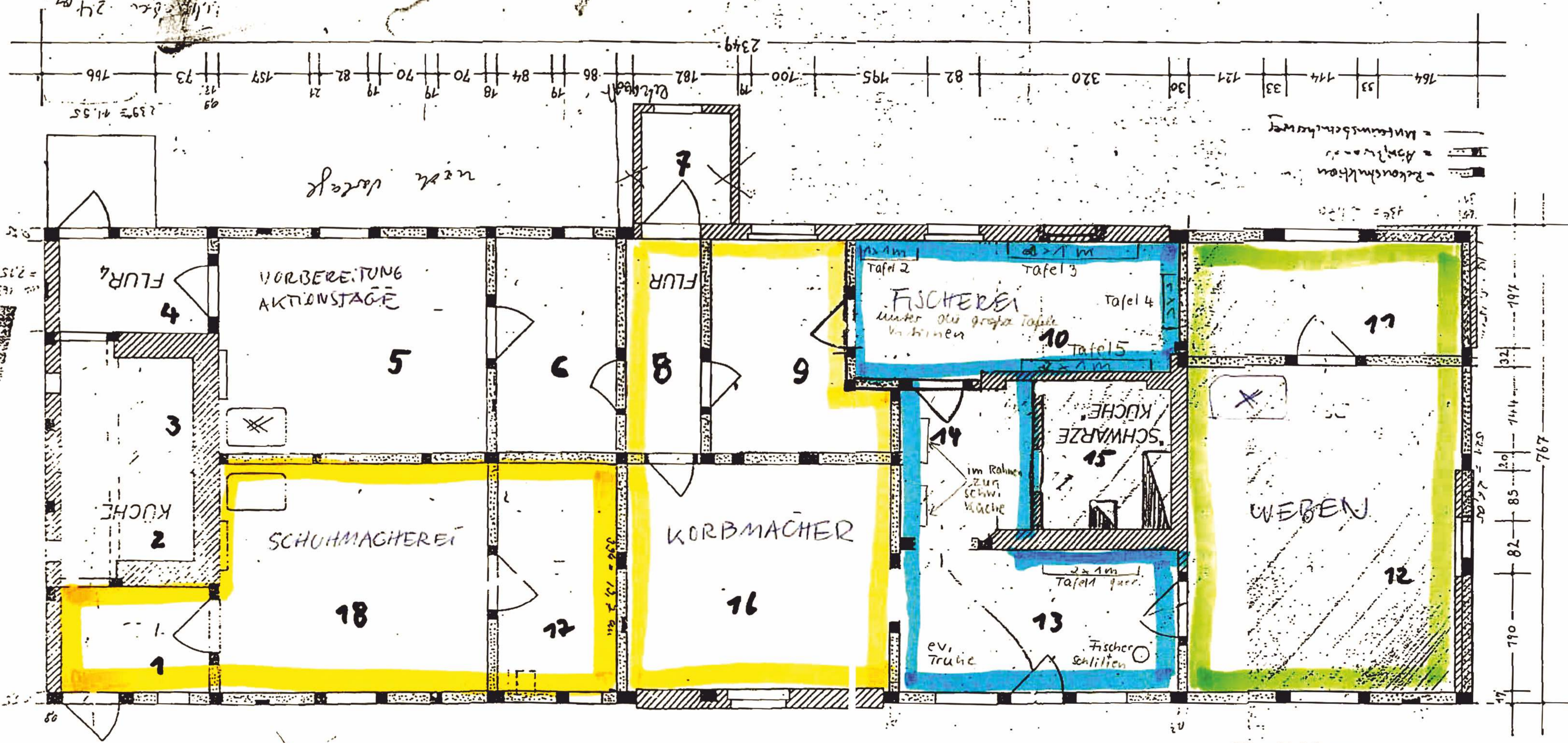


SCHUHMACHEREI 26,8
 KORBMACHER 28,9
 FISCHEREI 27,2
 SK = 5,2
 WEBEN 30,9

718,77

1 3,7
 2 7,7
 3 7,7
 8 = 4,2
 9 = 8,1
 10 = 2,4
 11 8,4
 12 22,57
 13 9,9
 14 4,9
 15 2,2
 16 16,6
 17 6,9
 18 6,9
 19 6,9

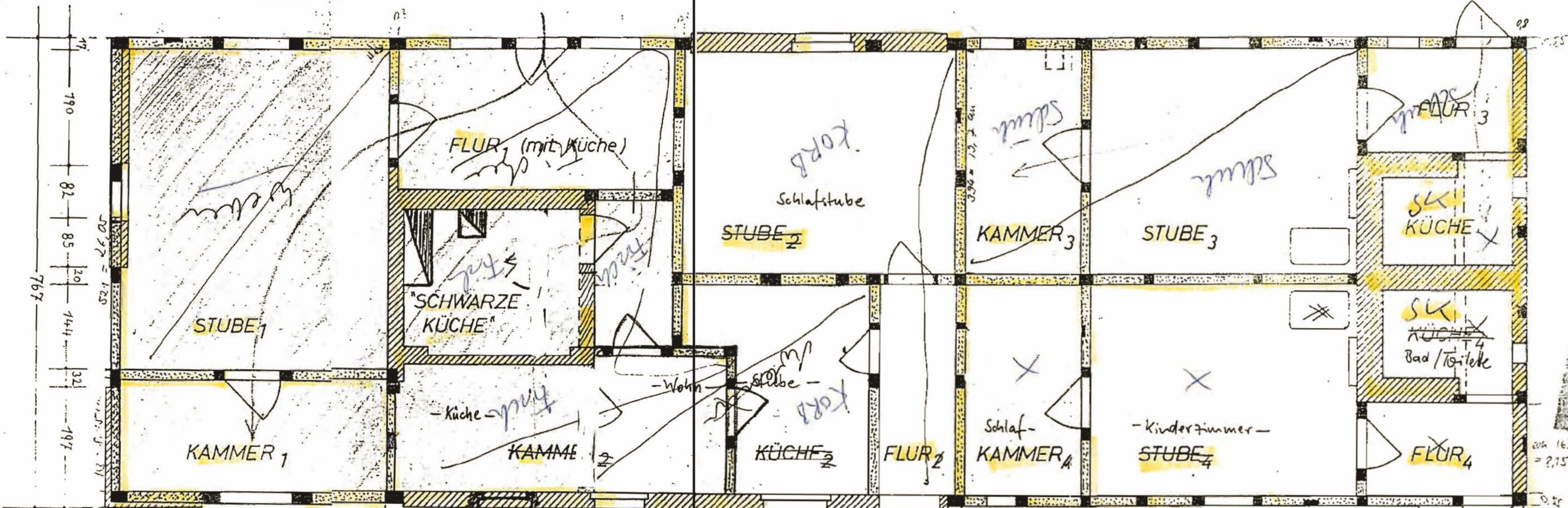


- Betonstrukturen
 - Anstrich
 - Metallbeschichtung

ALTRANFT
 JOH. - R. - BECHER - STR. 12
 GR. DRISS, M. 1:50

ALTRANFT, JOH. - R. - BECHER - STR. 12,
Fischerhaus

GRUNDRISS, M. = 1:50, Vorschlag für museale Nutzung + 3 1/2-Zimmer-Wohnung



- Rekonstruktion
- Abm. Wand
- Unterraumbereich

nach Vorlage

2.4 pr
1807