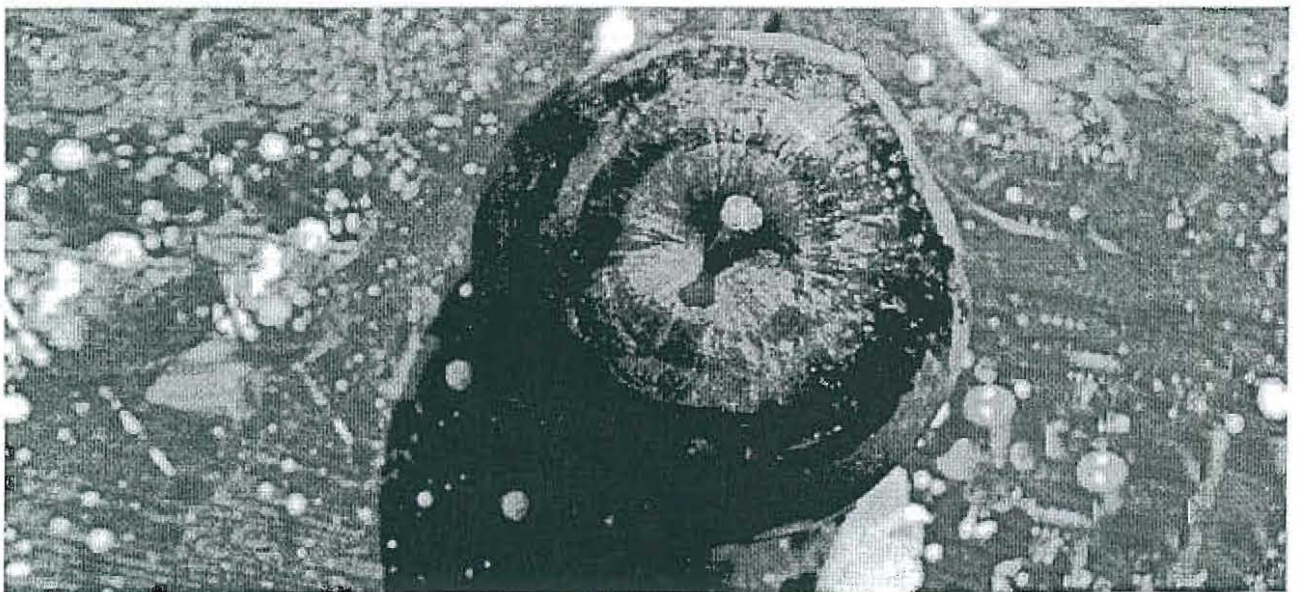


Künstlerinnen des Kunsthofes Lietzen

Sabine Baer, Bettina Männel, Christine Müller-Stosch,
Dorothea Neumann, Ju Sobing, Kerstin Studt,
Erika Stürmer-Alex u. Petra Walter-Moll

Malerei, Objekte, Installationen, Fotografien

Paradiese



AUSSTELLUNG

vom 03. September bis 27. Oktober 06

GÄLERIE

im Schloß Altranft

Öffnungszeiten:

Di bis Fr. 9.00- 1700 Uhr, Sa; So u. Feiertag 11.00 bis 17.00 Uhr

Fon/Fax 03344/ 41 43 19 ; 41 43 25

www.freilichtmuseum-altranft.de

65

Ab heute Blick in Paradiese

Altranft Der Förderverein des Brandenburgischen Freilichtmuseums Altranft lädt heute um 15 Uhr zur 4. Vernissage des Galeriejahres.

Mit der Exposition „Paradiese“ präsentieren sich die Künstlerinnen der Werkstatt-Wochen 2006 auf dem Kunsthof Lietzen.

Das Spektrum der Kunstobjekte ist groß: Malerei, Installationen, Fotografien und anderes.

Das diesjährige Thema hieß „Paradiese“.

Die Session des Jahres 2006 zeigt Arbeiten von: Sabine Baer (FORUM-KÜNSTLERINNEN), Bettina Männel (Brandenburg), Petra Walter-

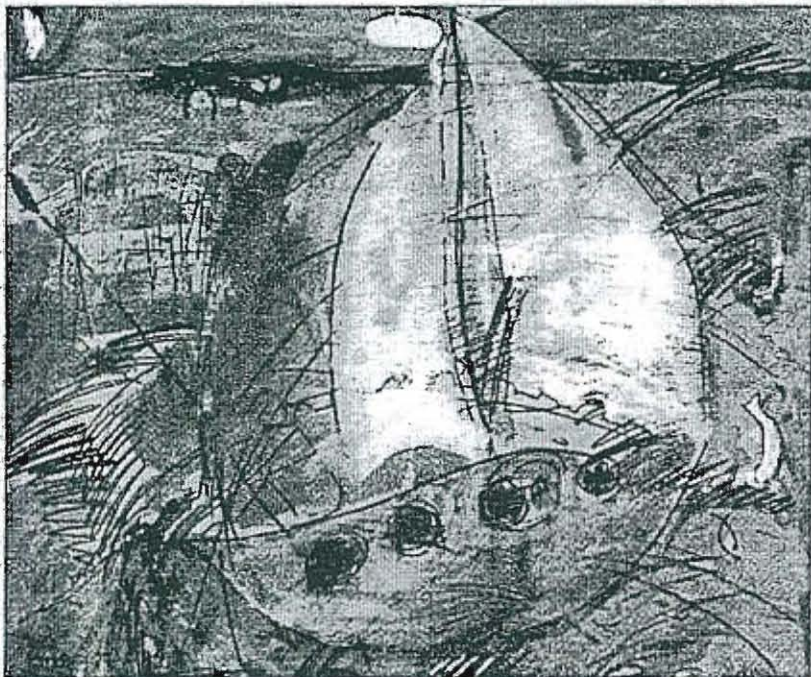
Moll (Berlin), Christine Müller-Stosch (Brandenburg), Dorothea Neumann (Brandenburg), Ju Sobing (FORUM-KÜNSTLERINNEN), Kerstin Studt und Erika Stürmer-Alex (Brandenburg). Die Einführung in die Präsentation übernimmt Frau Ju Sobing vom FORUM-KÜNSTLERINNEN, Stuttgart. Die Gruppe „JofWeDe“ wird den Nachmittag musikalisch begleiten.

„Paradiese“ ist ein programmatischer Titel für Ausstellungen und Aktivitäten des Fördervereins im Schloss Altranft, die in der letzten Zeit mehr und mehr zum zentralen Bestandteil der kulturellen Arbeit des Museums geworden sind. In der letzten Session des Jahres 2006 haben wir das Thema „Paradiese“ gewählt, um die Künstlerinnen der Werkstatt-Wochen 2006 zu präsentieren. In der Vernissage des Galeriejahres werden wir die Arbeiten der Künstlerinnen präsentieren, die in der letzten Session des Jahres 2006 entstanden sind. Die Ausstellung wird am 2. September um 15 Uhr im Schloss Altranft eröffnet. Wir freuen uns sehr, Sie zu den Vernissagen einzuladen.

Das ist ein sehr schönes Thema für die Ausstellung „Paradiese“ im Schloss Altranft. Ich freue mich sehr, dass Sie die Arbeiten der Künstlerinnen der Werkstatt-Wochen 2006 präsentieren. Ich werde am 2. September um 15 Uhr im Schloss Altranft an der Vernissage teilnehmen.

20.10.06

„Sie die mich dem Raum“
„Tragbares Paradies I“
und „Willkommen im Paradies“
Sende sie die Bilder.
Herzliche Gratulation an alle Künstlerinnen
Heike Stalder



Bettina Männel: Tragbares Paradies II

Foto: Heike Mildner

Altranft Paradiesisch

Die Werkstatt-Wochen „Ende August“ im Kunsthof Lietzen nutzen die beteiligten Künstlerinnen auch zur Anfertigung von Kunstwerken, die in einer Ausstellung präsentiert werden. In diesem Jahr arbeiteten sie zum Thema „Paradiese“. Die Galerie im Schloss Altranft zeigt Arbeiten von Sabine Baer, Bettina Männel, Petra Walter-Moll, Christine Müller-Stosch, Dorothea Neumann, Ju Sobing und Erika Stürmer-Alex. Vertreten sind Malerei, Installationen und Fotografien.

● Schloss, Altranft