

# 13.

# FOTOSCHAU

DER LANDKREISE BARNIM UND MÄRKISCH ODERLAND

Brandenburgisches  
Freilichtmuseum  
Altranft

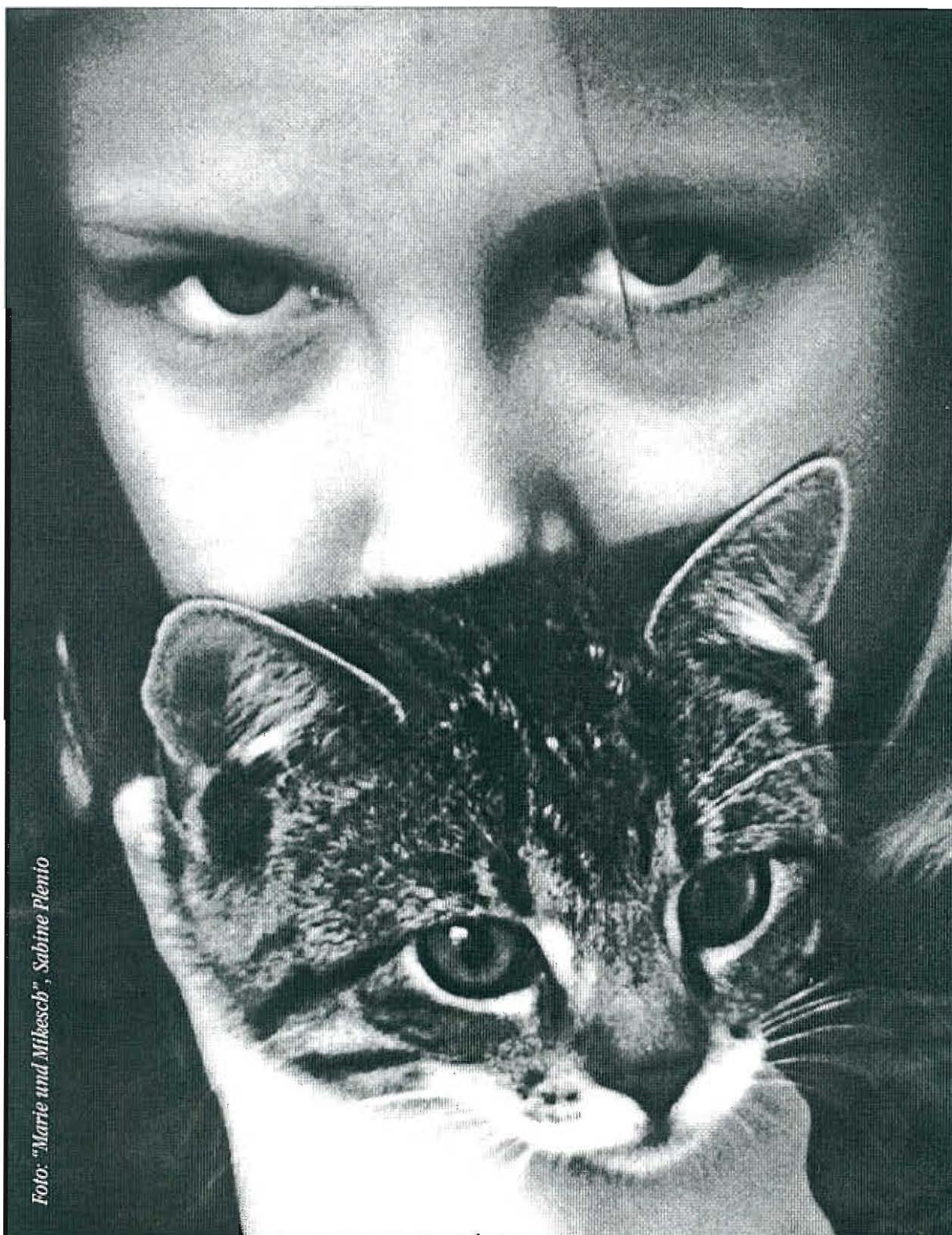


Foto: "Marie und Mikesch", Sabine Plenio

Galerie  
im  
Schloss

Eröffnung  
am  
Sonntag,  
dem 4. 11.,  
um 15 Uhr

geöffnet:  
Wintersaison  
01. 10. bis 31. 03.  
Di - Fr 10 - 16 Uhr  
Sa, So 11 - 16 Uhr  
  
16259 Altranft / Schloss  
Tel.: 03344 / 41 43 19  
Fax: 03344 / 41 43 25

vom **6. 11. 2001** bis **27. 01. 2002**

organisiert vom Kulturbund Eberswalde e.V. und von der Gesellschaft für Fotografie e.V. Brandenburg





Brandenburgisches  
Freilichtmuseum  
Altranft / GALERIE im Schloss

Förderverein  
Brandenburgisches  
Freilichtmuseum Altranft e.V.

16259 Altranft/Schloss  
Tel.: 03344 / 41 43 19  
Fax : 03344 / 41 43 25

geöffnet: Di - Fr 10-16 Uhr  
Sa/So 11-16 Uhr

Mit freundlicher Unterstützung der:

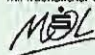
 Sparkasse  
Märkisch-Oderland  
<http://www.Sparkasse-MOL.de>



Foto: Jana Pippel, 17 Jahre, "Einblick"

## 13. FOTOSCHAU

der Landkreise  
Barnim  
und Märkisch Oderland

4. Nov. 2001 bis 27. Jan. 2002

GALERIE  
im Schloss Altranft



Zur Eröffnung der Ausstellung  
am Sonntag,  
dem 4. November 2001  
um 15 Uhr,  
laden wir Sie und Ihre Freunde  
herzlich in die Galerie  
im Schloss Altranft ein.

Worte:

Kurt Bautz, *Gesellschaft für Fotografie*

Musik:

Silvio Materne (Saxophon), *Berlin*

Gesellschaft für Fotografie e.V. Brandenburg  
Kulturbund Eberswalde e.V.



Brandenburgisches Freilichtmuseum Altranft  
Förderverein Freilichtmuseum Altranft e.V.  
Galerie im Schloss

